

Bezirk Süd


Verändert nach
Abwägung
Januar/Februar 2013

Belastungsschwerpunkt 4:

Angermunder Straße

von Saarner Straße bis Albert-Hahn-Straße

Basisdaten zur Lärminderung

	Bezirk Süd				
	Lärmquelle: Angermunder Straße		Durchschnittlicher täglicher Verkehr	Lkw-Anteil	zul. Geschwindigkeit
	von	bis			
Saarner Straße	Albert-Hahn-Straße	14.800 Kfz/24h	2 %	50 km/h abschnittsweise 30 km/h	
Lärminderungspotenziale		Bestandsbeschreibung		Anmerkungen	
Straßen- infrastruktur	Fahrbahn	Zweistreifig		schlechte Fahrbahnoberfläche	
	Nebenanlagen	Im Süden Parken in Längsaufstellung einseitig			
ÖPNV	Busverkehr, Linien 934, 941, 944 und 946, Haltestelle Albert-Hahn-Straße und DU Großenbaum Bf		Bushaltestelle seitlich am Fahrbahnrand ohne Haltebucht		
Schadstoffe	PM 10		Grenzwerte werden unterschritten		
	NO ₂		Grenzwerte werden unterschritten		
Realnutzung/Bebauungspläne	Überwiegend Wohnbebauung, vereinzelt Geschäfte im Erdgeschoss. Am Kreisverkehr im Süden und vor allem im Bereich des Bahnhofs Großenbaum verstärkt Einzelhandel, zum Teil großflächig				
Bebauung	Überwiegend geschlossene Bebauung				

Lärmrelevante Besonderheiten

Überwiegend werden durch den ausreichenden Abstand zur Fahrbahn die Auslösewerte von 70/60 dB(A) tags/nachts trotz der hohen Verkehrsbelastung nicht erreicht. In einigen Bereichen rückt die Bebauung jedoch an die Straßenachse heran, was zu einer Erhöhung der Lärmbelastung und damit zu einer Überschreitung der Auslösewerte führt.

Maßnahmen zur Lärminderung

- + **Erstmaßnahmen**
 - Prüfauftrag: Reduzierung der zulässigen Höchstgeschwindigkeit 50 auf 30 km/h nach Abstimmung mit den Verkehrsbetrieben (DVG) und der Straßenverkehrsbehörde (-2 bis -3 dB(A)). Abschnittsweise ohnehin schon vorhanden.
 - Markierung von Schutzstreifen beidseitig (ist bereits erfolgt).

- + **Folgemaßnahmen**
 - Rückbau der Fußgängerampel Höhe Hotel Ramour und Bau einer Querungshilfe (ist bereits erfolgt).

- + **Langfristige Strategie**
 - Deckschichternewerung mit einem lärminderndem Belag (-3 bis -5 dB(A)).
 - Einführung eines Kreisverkehrs im Knoten Saarstraße in Kombination mit einem verkehrsberuhigten Bereich vor dem alten Bahnhofsgebäude. (Wurde bereits umgesetzt!)



Kreisverkehr am Großenbaumer Bf



Verkehrsberuhigter Bereich am Großenbaumer Bf

Erläuterungen und Empfehlungen

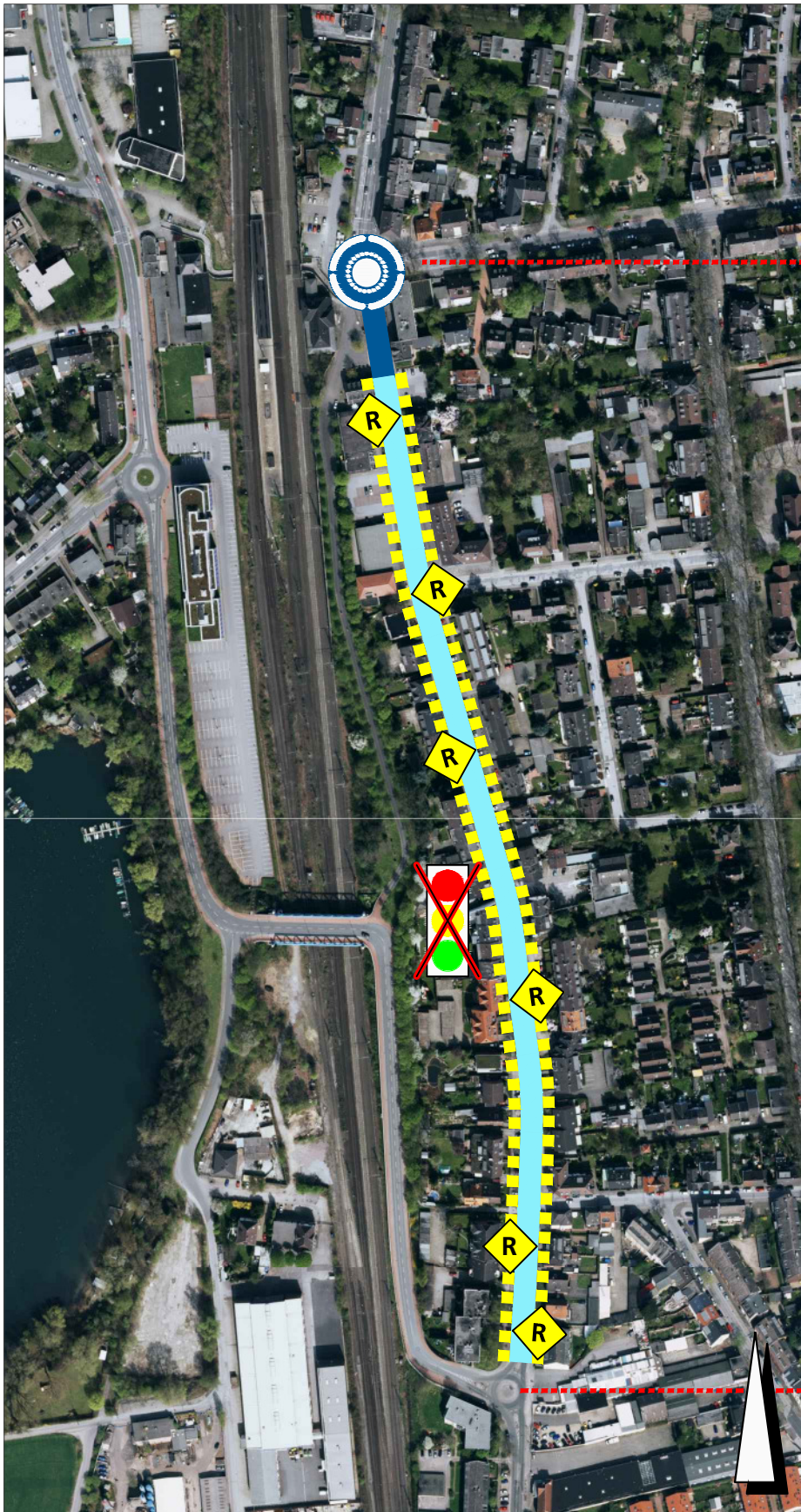
Im Rahmen des Konjunkturpakets II konnte der Kreisverkehr und der anschließende verkehrsberuhigte Bereich vor dem Bahnhofsgebäude bereits realisiert werden.

Bezirk Süd

Belastungsschwerpunkt Nr. 4

Angermunder Straße

von Saarner Straße bis Albert-Hahn-Straße



Saarner Straße



Albert-Hahn-Straße



zulässige Höchstgeschwindigkeit



Lärmindernde Maßnahmen am Bau (Einhausung von Balkonen)



Rückbau der Lichtsignalanlage

Lärmindernder Asphalt



Kreisverkehr in Verbindung mit "Shared Space" -Bereich

Radfahrstreifen

Amt für Stadtentwicklung und
Projektmanagement 61-21